



DIARIO FINANCIERO

Inicio > Opinión > Cartas

Cartas

Cambios urgentes en el sector construcción

Compartir



Señora Directora:

La crisis ha golpeado con fuerza al sector construcción y sus efectos son evidentes según datos entregados por el MOP. Al finalizar enero, más de 90 obras quedaron abandonadas y 430 contratos vigentes se acogieron al reajuste excepcional retroactivo.

El mundo pyme tiene una presencia significativa en la construcción, existiendo muchos proveedores que son parte de la cadena de abastecimiento de grandes empresas y constructoras más pequeñas. Estas PYME, con el objetivo de evitar incumplimientos o quiebras ante alzas de costos, han tenido que negociar subidas de precios fuera de sus contratos originales con sus mandantes para poder continuar. Muchos mandantes privados han accedido dada la situación, pero en el Mercado Público ha sido difícil por la rigidez de los contratos.

Esta problemática no ocurre sólo con el MOP, sino que en general en los contratos con el Estado. Por lo mismo, creemos que es clave que las autoridades le den prioridad a modificaciones transitorias en la ley, que permitan a los mandantes, en determinados casos, tener herramientas para reajustar los precios en los contratos y no correr riesgos de quiebra ni incumplimientos que afectan a miles de personas.

Juan Pablo González

CEO de Maxxa

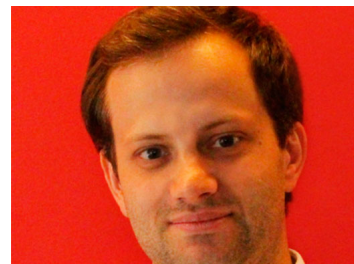
Te Recomendamos



Estas son las sociedades a través de las cuales opera Credit Suisse en Chile | Diario Financiero



Cariola entrega la presidencia de la Comisión de Constitución en medio de disputa con Pamela Jiles por el sexto retiro | Diario Financiero



Opinión - Columnistas - Axel Kaiser - Diario Financiero



Tribunal fija audiencia para formalizar investigación contra Pilar Matte por contrabando | Diario Financiero



Los 17 abogados que lideraron las mayores transacciones del mercado chileno en 2022 | Diario Financiero



Latam volverá al IPSA después de casi tres años de ser excluida por ingreso al Capítulo 11 y la pandemia | Diario Financiero